

**Демонстрационный вариант
Биология (стартовая работа)
6 класс**

Продолжительность работы: 30 минут

1 К объектам неживой природы относится

- 1) подосиновик
- 2) гранит
- 3) гусеница бабочки
- 4) луковица нарцисса

2 Перетащите рисунок каждого организма в таблицу в соответствии с той наукой, которая его изучает.



Ботаника

Микология

Зоология

Микробиология

3 В приведённой ниже таблице между позициями первого и второго столбцов имеется взаимосвязь.

Оборудование	Предназначение
термометр	измерение температуры
	измерение длины

Какое слово следует вписать на место пропуска в этой таблице?

- 1) спидометр
- 2) весы
- 3) рулетка
- 4) барометр

4 Рассмотрите схему устройства светового микроскопа. Какая деталь увеличивает изображение, полученное от объектива?



- 1) зеркало
- 2) предметный столик
- 3) объектив
- 4) окуляр

5

Установите соответствие между методами и примерами исследований: для этого к каждой позиции из первого столбца подберите соответствующую позицию из второго столбца, обозначенную цифрой.

ПРИМЕРЫ ИССЛЕДОВАНИЙ

МЕТОДЫ

- | | |
|--|---|
| <p>А) определение влияния удобрений на рост рассады томатов</p> <p>Б) определение толщины ствола дерева</p> <p>В) определение изменения массы тела собаки</p> <p>Г) определение влияния температуры на скорость размножения микроорганизмов</p> <p>Д) определение высоты комнатного растения</p> | <p>1) измерение</p> <p>2) эксперимент</p> |
|--|---|

Запишите в таблицу выбранные цифры под соответствующими буквами.

	А	Б	В	Г	Д
Ответ:	<input style="width: 20px; height: 20px;" type="text"/>	<input style="width: 20px; height: 20px;" type="text"/>	<input style="width: 20px; height: 20px;" type="text"/>	<input style="width: 20px; height: 20px;" type="text"/>	<input style="width: 20px; height: 20px;" type="text"/>

6

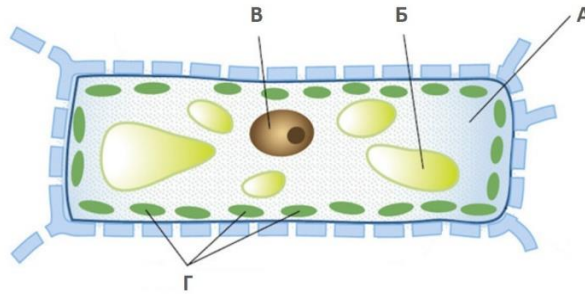
Установите правильную последовательность действий при рассматривании готового препарата под микроскопом.

- 1) Закрепить препарат зажимами.
- 2) Глядя в окуляр, пользуясь винтом, поднимать объектив до появления чёткого изображения.
- 3) Направить свет зеркалом в отверстие предметного столика.
- 4) Используя винт, опустить объектив так, чтобы он оказался максимально близко к препарату, но не касался покровного стекла.
- 5) Поместить готовый микропрепарат на предметный столик.
- 6) Рассмотреть полученное изображение объекта.

Запишите в ответе цифры в нужной последовательности, не разделяя их запятыми.

Ответ: _____.

- 7 Рассмотрите изображение растительной клетки и определите, какая структура обозначена на рисунке буквой А.



- 1) цитоплазма
- 2) ядро
- 3) вакуоль
- 4) хлоропласты

- 8 Верны ли следующие суждения о строении клеток организмов?
А. Клетка – основная единица строения живого организма.
Б. Клетки всех живых организмов имеют оформленное ядро.

- 1) верно только А
- 2) верно только Б
- 3) верны оба суждения
- 4) оба суждения неверны

- 9 Какое общее свойство живых организмов отражено на рисунке?



- 1) размножение
- 2) обмен веществ
- 3) движение
- 4) развитие

10

Перетащите рисунок организма под название среды, в которой этот организм обитает.



1



2



3



4

Организменная	Водная	Почвенная	Наземно-воздушная

11

Рассмотрите изображения представителей разных царств живой природы, которые связаны между собой в цепи питания. В природе цепи питания разветвлены, они переплетаются между собой, образуя сложную сеть питания.



Используя информацию данной пищевой сети, укажите **все** верные утверждения о взаимоотношениях между организмами.

- 1) Личинка пяденицы является природным санитаром.
- 2) Сосна служит куколке соснового усача средой обитания.
- 3) Ястреб охотится за пяденицей и сосновым слоником.
- 4) Дятел и пеночка соревнуются за пищу.
- 5) Насекомые служат пищей для насекомоядных птиц.

12

Какие факторы **не связаны** с хозяйственной деятельностью человека? Выберите правильный ответ.

- 1) вытаптывание растений туристами
- 2) загрязнение воды бытовыми отходами
- 3) суровые погодные условия зимой
- 4) создание заповедных территорий

Ответы

1	2
2	2431
3	3
4	4
5	21121
6	351426
7	1
8	1
9	4
10	2341
11	25
12	3